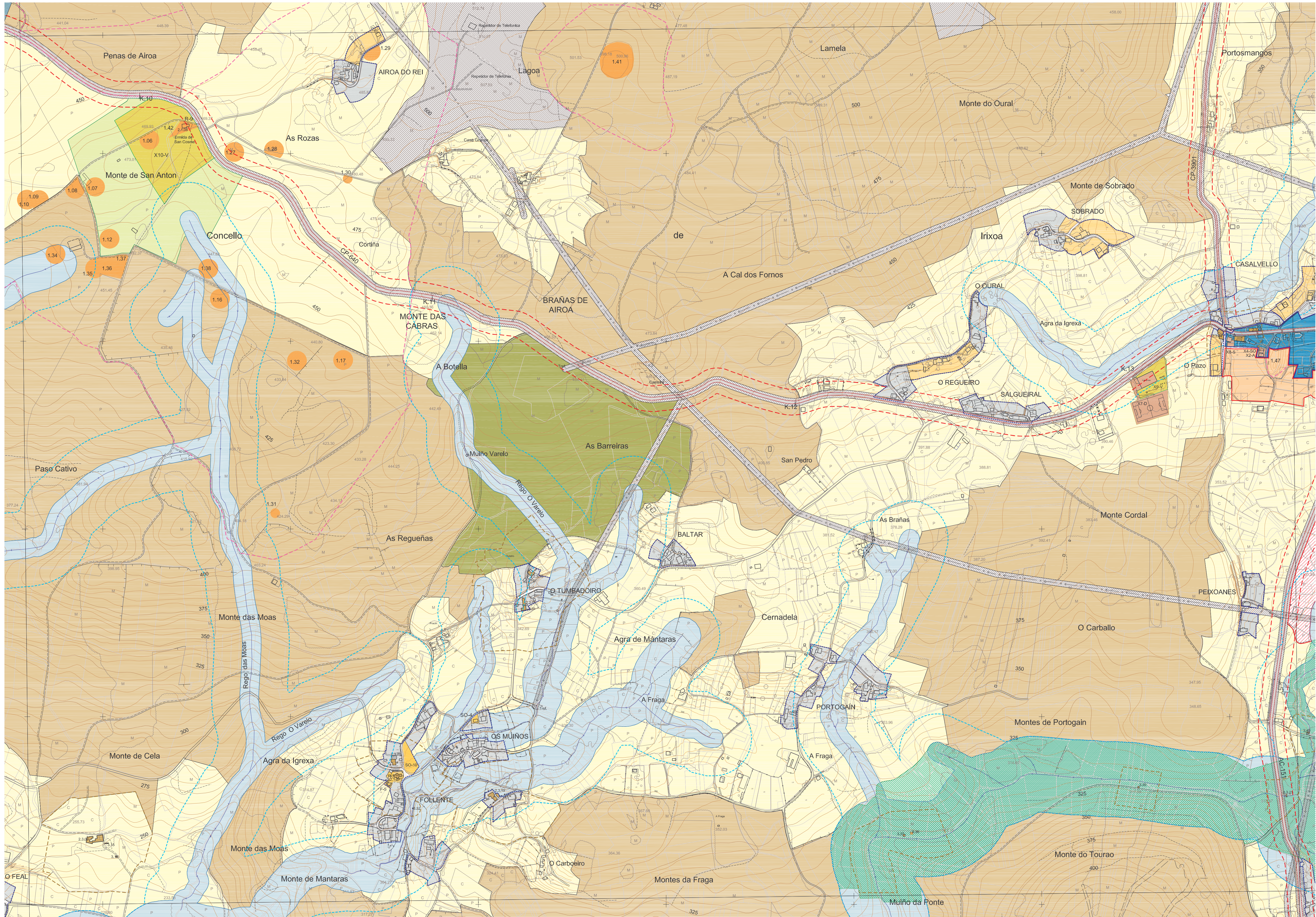


01	02	03	04
05	06	07	08
09	10	11	12
13	14	15	16
17	18		



**CLASIFICACIÓN DO SOLO**

**SOLO URBANO**

- SOLO URBANO
- SOLO URBANIZABLE NON DELIMITADO
- SOLO URBANIZABLE NON DELIMITADO

**SOLO DE NÚCLEO RURAL**

- DELIMITACIÓN DE NÚCLEO RURAL
- NÚCLEO RURAL HISTÓRICO - TRADICIONAL
- NÚCLEO RURAL COMÚN

**SOLO RÚSTICO**

- S.R.P.A.G. Solo Rústico de Protección Agropecuaria
- S.R.P.F. Solo Rústico de Protección Forestal Productor
- S.R.P.F.P. Solo Rústico de Protección Forestal Protector
- S.R.P.E.N. Solo Rústico de Protección de Espacios Naturais
- S.R.P.I.P. Solo Rústico de Protección de Interese Paisaxística
- S.R.P.O. Solo Rústico de Protección Ordinaria
- S.R.P.A.U. Solo Rústico de Protección de Augas
- LÍNEA DE POLICIA
- S.R.P.I. Solo Rústico de Protección de Infraestruturas
- LÍNEA DE AFECCIÓN DE ESTRADAS

**PATRIMONIO**

- XACEMENTOS ARQUEOLÓXICOS PROTECCIÓN INTEGRAL GI
- XACEMENTOS ARQUEOLÓXICOS PROTECCIÓN INTEGRAL GI-1
- ÁREA DE PROTECCIÓN GI-2 (Xacimentos arqueolóxicos)
- ZONA DE RESPECTO DE ELEMENTO CATALOGADO
- ELEMENTO CATALOGADO

**SISTEMAS XERAIS**

- SISTEMA XERAL DE COMUNICACIONES
- SISTEMA XERAL DE EQUIPAMENTOS
- SISTEMA XERAL DE ESPACIOS LIBRES E ZONAS VERDES

**DOTACIÓNIS LOCAIS**

- EQUIPAMENTO LOCAL

Observacións:

**DOCUMENTO PARA APROBACIÓN DEFINITIVA**  
(Adaptado á Lei 2/2010 do 25 de Marzo)

**CLASIFICACIÓN DO SOLO DO TERMO MUNICIPAL**

FOLLA 1/5000 : 46-33 Nº FOLLA 09

DIRECTOR DO EQUIPO : ANTONIO DE VEGA RODRIGUEZ, ARQUITECTO E : 1/5000